



# DPLK Generali Equity

Februari 2022

## TENTANG MANAJER INVESTASI

Generali Group adalah sebuah kelompok perusahaan, didirikan pada tahun 1831 di Italia dengan jaringan internasional yang kuat. Generali Group merupakan salah satu penyedia asuransi terbesar di Eropa, perusahaan asuransi jiwa terbesar di Eropa, beroperasi di 50 negara di seluruh dunia, dan memiliki pendapatan GWP sebesar €70,7 miliar pada tahun 2020. Didukung oleh 72 ribu karyawan dan 65,9 juta pelanggan, Generali Group adalah salah satu pemimpin pasar di seluruh Eropa dan semakin pesat menempati posisi penting di Asia dan Amerika Latin. Pada tahun 2017, Generali Group termasuk sebagai salah satu perusahaan paling berkelanjutan (sustainable) di dunia berdasarkan Corporate Knights. PT Asuransi Jiwa Generali Indonesia (Generali Indonesia) adalah bagian dari Generali Group yang beroperasi di Indonesia sejak tahun 2009 dan merupakan perusahaan asuransi jiwa yang terdaftar serta diawasi oleh Otoritas Jasa Keuangan. Generali Indonesia mengembangkan bisnis melalui jalur multi distribusi yaitu asuransi kesehatan grup, keagenan dan bancassurance yang tersebar pada lebih dari 40 kota di Indonesia.

## TUJUAN INVESTASI

Tujuan investasi dana ini adalah menyediakan imbal hasil yang optimal dalam jangka panjang dalam risiko yang terukur.

### RINCIAN ALOKASI PORTOFOLIO

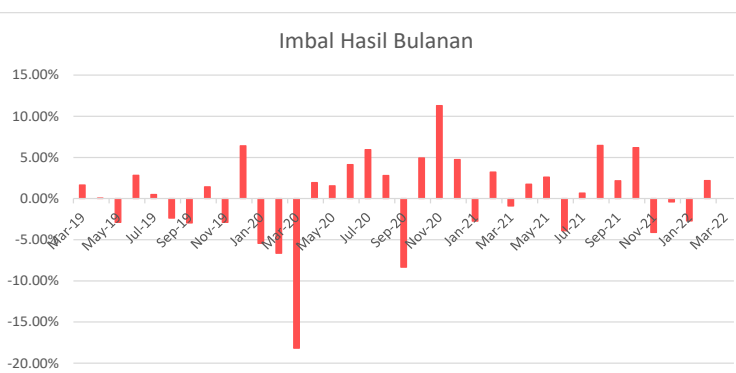
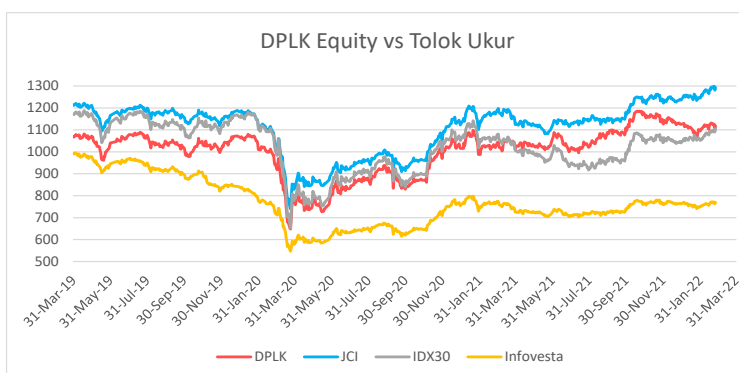
Kas	9.08%
Pasar Uang	0.00%
Ekuitas	90.92%

### PENEMPATAN TERATAS (berdasarkan alfabet)

Astra Internasional Tbk  
Bank Central Asia Tbk  
Bank Mandiri Tbk  
Bank Rakyat Indonesia Tbk  
Telkom Indonesia Tbk

HARGA UNIT

1,109



HASIL INVESTASI	1 bln	YTD	2021	2020	2019	Sejak Peluncuran
DPLK Generali Equity	2.19%	-0.58%	10.82%	-4.89%	5.29%	11.89%
IHSG*	3.88%	4.66%	10.08%	-5.09%	1.70%	29.34%
IDX30**	5.06%	6.16%	-1.03%	-9.31%	2.42%	10.45%
Infovesta Equity Fund Index***	2.74%	0.91%	1.03%	-10.29%	-14.20%	-23.10%

\*Indeks Harga Saham Gabungan

\*\*Indeks IDX30 (saham-saham blue chip)

\*\*\*Rata-rata imbal hasil RD Saham di Indonesia

## Ulasan Manajer Investasi

DPLK Generali Equity mencatatkan kinerja +2,19% di Februari 2022. IHSG mencatat kinerja bulanan +3,88% pada Februari 2022, naik dari level 6600 menjadi sekitar 6900. Kinerja positif bulan ini dapat dikaitkan dengan hal-hal berikut. Pertama, kenaikan harga komoditas menguntungkan perekonomian Indonesia secara keseluruhan, sebagaimana tercermin dari stabilnya nilai tukar USD/IDR 14.367. Alhasil, pasar saham Indonesia mengalami pertumbuhan positif, yang ditunjukkan oleh saham-saham dari berbagai sektor (yaitu, BBCA 3,54%, BBRI 11,79%, BMRI 6,57%, ASII 6,42%, TPIA 10,74%, BBNI 17,65%, EMTK 20,00%, UNTR 7,56%, ADRO 10,86%, SMMA 3,88%). Prospek yang positif ini, barangkali, telah menarik modal asing masuk ke pasar. Kedua, ada sentimen positif di pasar menyambut rilis laporan keuangan perusahaan 2021 yang berpotensi berkinerja luar biasa. Singkatnya, kedua faktor ini mungkin yang berkontribusi pada pertumbuhan di pasar saham.

## Informasi Lain-Lain

Tanggal Peluncuran	: 16 Februari 2015
Mata Uang	: IDR
Total AUM DPLK Generali Fund	: Rp 369,324,816,984.63
Manajer Investasi	: Generali Indonesia
Metode Valuasi	: Harian

### Disclaimer :

DPLK Generali Equity adalah pilihan dana investasi pada produk dana pensiun yang ditawarkan oleh DPLK Generali Indonesia. Laporan ini dibuat oleh DPLK Generali Indonesia untuk keperluan pemberian informasi saja. Laporan ini bukan merupakan penawaran untuk penjualan atau pembelian. Semua hal yang relevan telah dipertimbangkan untuk memastikan informasi ini benar, tetapi tidak ada jaminan bahwa informasi tersebut akurat dan lengkap dan tidak ada kewajiban yang timbul terhadap kerugian yang terjadi dalam mengandalkan laporan ini. Kinerja di masa lalu bukan merupakan pedoman untuk kinerja di masa mendatang, harga unit dapat turun dan naik dan tidak dapat dijamin. Anda disarankan meminta pendapat dari konsultan.



# DPLK Generali Fixed Income

Februari 2022

## TENTANG MANAJER INVESTASI

Generali Group adalah sebuah kelompok perusahaan, didirikan pada tahun 1831 di Italia dengan jaringan internasional yang kuat. Generali Group merupakan salah satu penyedia asuransi terbesar di Eropa, perusahaan asuransi jiwa terbesar di Eropa, beroperasi di 50 negara di seluruh dunia, dan memiliki pendapatan GWP sebesar €70,7 miliar pada tahun 2020. Didukung oleh 72 ribu karyawan dan 65,9 juta pelanggan, Generali Group adalah salah satu pemimpin pasar di seluruh Eropa dan semakin pesat menempati posisi penting di Asia dan Amerika Latin. Pada tahun 2017, Generali Group termasuk sebagai salah satu perusahaan paling berkelanjutan (sustainable) di dunia berdasarkan Corporate Knights. PT Asuransi Jiwa Generali Indonesia (Generali Indonesia) adalah bagian dari Generali Group yang beroperasi di Indonesia sejak tahun 2009 dan merupakan perusahaan asuransi jiwa yang terdaftar serta diawasi oleh Otoritas Jasa Keuangan. Generali Indonesia mengembangkan bisnis melalui jalur multi distribusi yaitu asuransi kesehatan grup, keagenan dan bancassurance yang tersebar pada lebih dari 40 kota di Indonesia.

## TUJUAN INVESTASI

Tujuan investasi dana ini adalah untuk menyediakan imbal hasil yang relatif stabil dan menarik dengan mempertimbangan realibilitas penerbit efek.

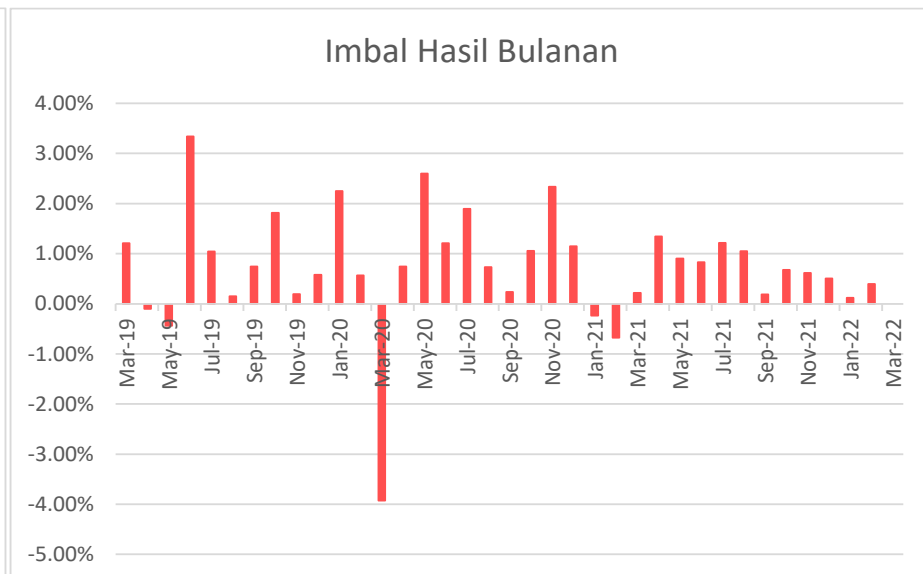
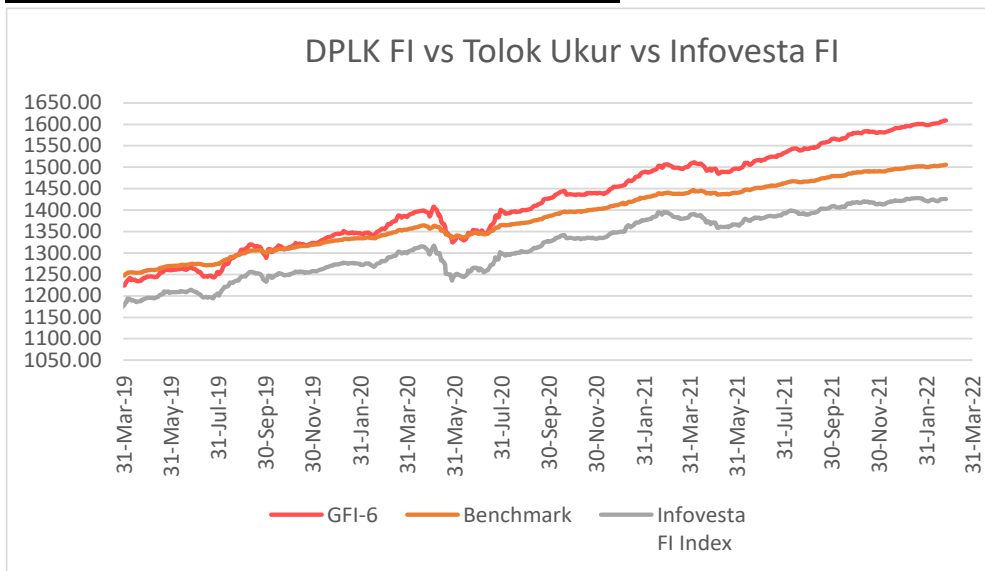
## RINCIAN ALOKASI PORTOFOLIO

Kas	14.25%
Pasar Uang	0.00%
Obligasi	85.75%

## PENEMPATAN TERATAS (berdasarkan alfabet)

Indah Kiat Pulp & Paper	Obligasi Korporasi
Indonesia Eximbank	Obligasi Korporasi
Medco Energi International	Obligasi Korporasi
Merdeka Copper Gold	Obligasi Korporasi
Tower Bersama Infrastruktur	Obligasi Korporasi

<b>HARGA UNIT</b>	<b>1,620</b>
-------------------	--------------



HASIL INVESTASI	1 bln	YTD	2021	2020	2019	Sejak Peluncuran
DPLK Generali Fixed Income	0.39%	0.52%	6.82%	11.23%	10.77%	61.75%
Tolok Ukur*	0.43%	0.70%	4.62%	7.37%	7.97%	51.65%
Infovesta Fixed Income Fund Index**	0.35%	0.26%	2.32%	8.99%	9.00%	42.95%

\*45% Infovesta Govt Bond Index plus 45% Infovesta Corp Bonds Index plus 10% 1-Month Jakarta Interbank Offered Rate (JIBOR) - net, sejak November 2018

\*\*Rata-rata imbal hasil RD Obligasi di Indonesia

## Ulasan Manajer Investasi

DPLK Generali Fixed Income mencatatkan kinerja +0.39% di Februari 2022. Pada bulan Februari, imbal hasil obligasi pemerintah 5 tahun naik tipis dari 5,299% menjadi 5,406% dan imbal hasil 10 tahun dari 6,538% menjadi 6,607%. Pasar obligasi secara umum bergerak sideways bulan ini. Saat tenggat waktu tapering FED mendekat, imbal hasil Indonesia perlahan-lahan merangkak naik untuk mengantisipasi kenaikan suku bunga FED dan inflasi yang meningkat. Dengan demikian, pelaku pasar terus mengambil pendekatan "wait-and-see". Selain itu, kenaikan harga komoditas mungkin membuat pasar saham lebih menarik daripada pasar obligasi. Sementara itu, BI masih mempertahankan suku bunganya di level 3,5% dan nilai tukar stabil di kisaran USD/IDR 14.367.

## Informasi Lain-Lain

Tanggal Peluncuran	: 16 Februari 2015
Mata Uang	: IDR
Total AUM DPLK Generali Fund	: Rp 369,324,816,984.63
Manajer Investasi	: Generali Indonesia
Metode Valuasi	: Harian

**Disclaimer :**  
DPLK Generali Fixed Income adalah pilihan dana investasi pada produk dana pensiun yang ditawarkan oleh DPLK Generali Indonesia. Laporan ini dibuat oleh DPLK Generali Indonesia untuk keperluan pemberian informasi saja. Laporan ini bukan merupakan penawaran untuk penjualan atau pembelian. Semua hal yang relevan telah dipertimbangkan untuk memastikan informasi ini benar, tetapi tidak ada jaminan bahwa informasi tersebut akurat dan lengkap dan tidak ada kewajiban yang timbul terhadap kerugian yang terjadi dalam mengandalkan laporan ini. Kinerja di masa lalu bukan merupakan pedoman untuk kinerja di masa mendatang, harga unit dapat turun dan naik dan tidak dapat dijamin. Anda disarankan meminta pendapat dari konsultan.



# DPLK Generali Money Market

Februari 2022

## TENTANG MANAJER INVESTASI

Generali Group adalah sebuah kelompok perusahaan, didirikan pada tahun 1831 di Italia dengan jaringan internasional yang kuat. Generali Group merupakan salah satu penyedia asuransi terbesar di Eropa, perusahaan asuransi jiwa terbesar di Eropa, beroperasi di 50 negara di seluruh dunia, dan memiliki pendapatan GWP sebesar €70,7 miliar pada tahun 2020. Didukung oleh 72 ribu karyawan dan 65,9 juta pelanggan, Generali Group adalah salah satu pemimpin pasar di seluruh Eropa dan semakin pesat menempati posisi penting di Asia dan Amerika Latin. Pada tahun 2017, Generali Group termasuk sebagai salah satu perusahaan paling berkelanjutan (sustainable) di dunia berdasarkan Corporate Knights. PT Asuransi Jiwa Generali Indonesia (Generali Indonesia) adalah bagian dari Generali Group yang beroperasi di Indonesia sejak tahun 2009 dan merupakan perusahaan asuransi jiwa yang terdaftar serta diawasi oleh Otoritas Jasa Keuangan. Generali Indonesia mengembangkan bisnis melalui jalur multi distribusi yaitu asuransi kesehatan grup, keagenan dan bancassurance yang tersebar pada lebih dari 40 kota di Indonesia.

## TUJUAN INVESTASI

Tujuan investasi dana ini adalah untuk memberikan perlindungan terhadap nilai pokok serta memberikan imbal hasil yang menarik dalam jangka pendek melalui diversifikasi instrumen.

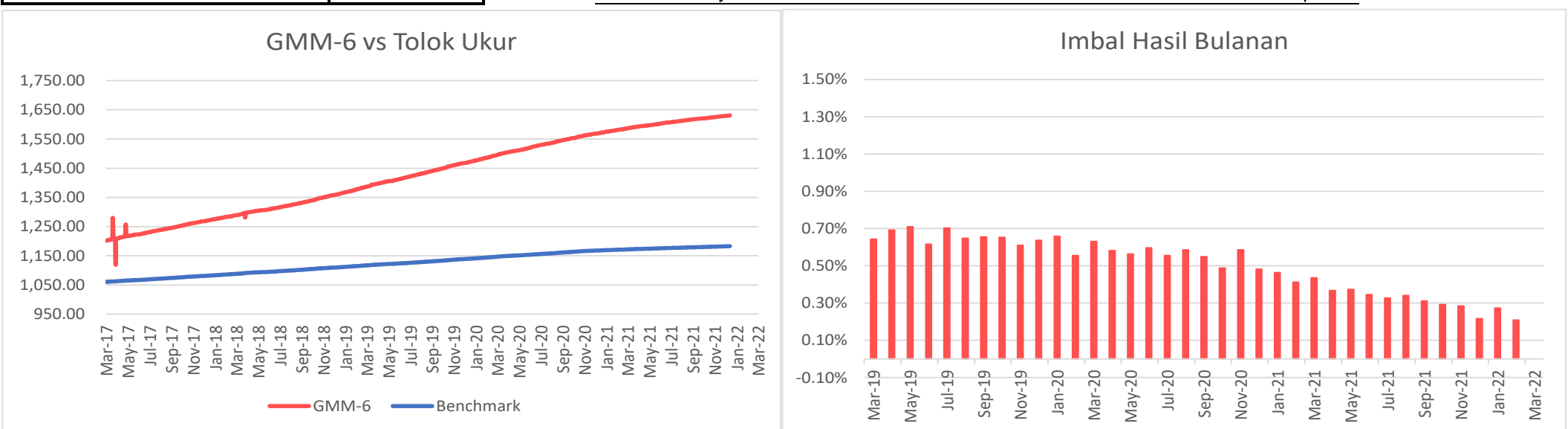
### RINCIAN ALOKASI PORTOFOLIO

Kas	100.00%
Pasar Uang	0.00%

### PENEMPATAN TERATAS (berdasarkan alfabet)

Bank BJB Syariah	Deposito
Bank BRI Agroniaga	Deposito
Bank BTPN Syariah	Deposito
Bank Mandiri Taspen	Deposito
Bank Panin Syariah	Deposito

<b>HARGA UNIT</b>	<b>1,637</b>
-------------------	--------------



HASIL INVESTASI	1 bln	YTD	2021	2020	2019	Sejak Peluncuran
DPLK Generali Money Market	0.21%	0.48%	4.25%	7.05%	8.25%	63.08%
Tolok Ukur*	0.08%	0.17%	1.36%	2.65%	2.62%	18.28%

\*Rata-rata suku bunga deposito 1 bulan bersih tiga bank (Mandiri, Deutsche Bank, dan ANZ) sejak Jul 2021.

## Ulasan Manajer Investasi

DPLK Generali Money Market mencatatkan kinerja +0.21% di Februari 2022. Rapat Dewan Gubernur (RDG) Bank Indonesia pada 9-10 Februari 2022 memutuskan untuk mempertahankan BI 7-Day Reverse Repo Rate (BI7DRR) sebesar 3,50%, suku bunga Deposit Facility sebesar 2,75%, dan suku bunga Lending Facility sebesar 4,25%. Keputusan ini sejalan dengan perlunya menjaga stabilitas nilai tukar dan terkendalinya inflasi, serta upaya untuk tetap mendorong pertumbuhan ekonomi, di tengah tekanan eksternal yang meningkat.

## Informasi Lain-Lain

Tanggal Peluncuran	: 16 Februari 2015
Mata Uang	: IDR
Total AUM DPLK Generali Fund	: Rp 369,324,816,984.63
Manajer Investasi	: Generali Indonesia
Metode Valuasi	: Harian

**Disclaimer :**  
DPLK Generali Money Market adalah pilihan dana investasi pada produk dana pensiun yang ditawarkan oleh DPLK Generali Indonesia. Laporan ini dibuat oleh DPLK Generali Indonesia untuk keperluan pemberian informasi saja. Laporan ini bukan merupakan penawaran untuk penjualan atau pembelian. Semua hal yang relevan telah dipertimbangkan untuk memastikan informasi ini benar, tetapi tidak ada jaminan bahwa informasi tersebut akurat dan lengkap dan tidak ada kewajiban yang timbul terhadap kerugian yang terjadi dalam mengandalkan laporan ini. Kinerja di masa lalu bukan merupakan pedoman untuk kinerja di masa mendatang, harga unit dapat turun dan naik dan tidak dapat dijamin. Anda disarankan meminta pendapat dari konsultan.