



DPLK Generali Money Market Bravo

Januari 2026

UNIT LINK PASAR UANG

TENTANG GENERALI GROUP

Generali Group merupakan salah satu grup asuransi dan manajemen aset terintegrasi terbesar di dunia. Berdiri pada tahun 1831, dan hadir di lebih dari 50 negara di dunia, Generali Group berhasil mendapatkan total pendapatan Premi sebesar 95,2 Miliar Euro dan dana kelolaan (AUM) sebesar 863 Miliar Euro pada tahun 2024. Dengan lebih dari 87.000 karyawan yang melayani 71 juta nasabah, Generali Group memiliki posisi terdepan di Eropa dan terus hadir berkembang di Asia dan Amerika Latin. Strategi utama Generali Group adalah berkomitmen menjadi Lifetime Partner untuk nasabah, yang dicapai melalui solusi inovatif dan personal, customer experience terbaik serta distribusi digital secara global. Generali Group menekankan pada sustainability ke dalam semua pilihan strategis, dengan tujuan untuk menciptakan value bagi semua pemangku kepentingan sekaligus membangun masyarakat yang lebih adil dan tangguh.

TENTANG GENERALI INDONESIA

DPLK Generali Indonesia (Generali Indonesia) merupakan bagian dari Generali Group yang beroperasi di Indonesia sejak tahun 2008 dan mengembangkan bisnis asuransi melalui jalur multi distribusi yaitu keagenan, bancassurance, dan corporate solution. Selaras dengan visi untuk menjadi Lifetime Partner bagi nasabah, Generali Indonesia menghadirkan solusi produk inovatif untuk proteksi jiwa, kesehatan, penyakit kritis, hingga perencanaan pensiun baik untuk nasabah individu maupun korporasi.

Saat ini, Generali Indonesia didukung oleh ribuan tenaga pemasar profesional dan dipercaya untuk melindungi lebih dari 400.000 nasabah di Indonesia. DPLK Generali Indonesia Berizin dan Diawasi oleh Otoritas Jasa Keuangan (OJK).

TUJUAN INVESTASI

Tujuan investasi dana ini adalah untuk memberikan perlindungan terhadap nilai pokok serta memberikan imbal hasil yang menarik dalam jangka pendek melalui diversifikasi instrumen

KATEGORI RISIKO

Rendah

RINCIAN ALOKASI PORTOFOLIO

Pasar Uang dan Kas	100%
Obligasi	0%

HARGA UNIT	1,246
------------	-------

PENEMPATAN TERATAS (Berdasarkan Alfabet)

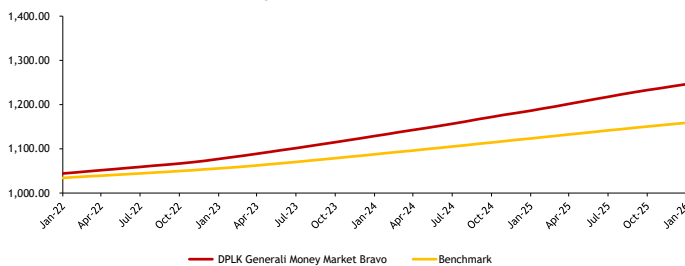
Bank BTPN Tbk, PT
Bank Pan Indonesia Tbk, PT
Bank Pembangunan Daerah Jawa Barat Dan Banten Tbk, PT
Bank Rakyat Indonesia (Persero) Tbk, PT
Bank Tabungan Negara (Persero) Tbk, PT
0

*Tidak Ada Pihak Terkait

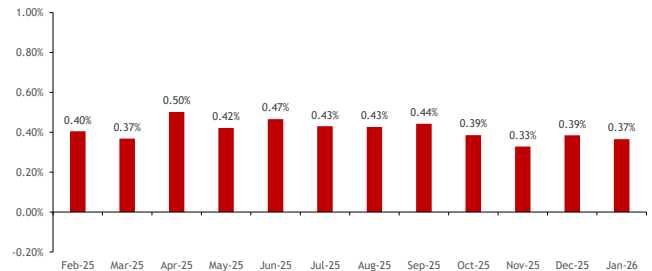
ALOKASI SEKTOR

Deposito 100%

DPLK Generali Money Market Bravo vs Tolak Ukur



Imbal Hasil Bulanan



HASIL INVESTASI	1 bln	3 bln	6 bln	YTD	1 tahun	3 tahun	5 tahun	Sejak Diluncurkan
DPLK Generali Money Market Bravo	0.37%	1.08%	2.36%	0.37%	5.04%	15.69%	23.49%	24.62%
Tolak Ukur*	0.24%	0.72%	1.50%	0.24%	3.13%	9.75%	14.63%	15.88%

*Rata-rata suku bunga deposito 1 bulan

(Tolak Ukur Sebelum Feb 2023: Rata-rata suku bunga deposito 1 bulan bersih tiga bank: Mandiri, Deutsche Bank, dan ANZ)

Ulasan Pasar

DPLK Generali Money Market Bravo mencatatkan kinerja 0.37% di Januari 2026. Pada Januari 2026, pasar uang Indonesia berada dalam kondisi yang stabil, dengan likuiditas yang tetap akomodatif dan berlanjut dari akhir tahun sebelumnya. Keputusan Bank Indonesia untuk mempertahankan BI-Rate di level 4,75% terus menjadi jangkar bagi suku bunga jangka pendek dan menjaga stabilitas pasar uang, sementara likuiditas sistem keuangan tetap memadai, didukung oleh arus modal asing yang berkelanjutan serta lingkungan moneter global yang lebih stabil seiring berakhirnya siklus pengetatan The Fed. Dengan inflasi yang terjaga dan spread antarbank yang tetap sempit, kondisi pendanaan tetap kondusif bagi strategi carry dan roll-down, sehingga mendukung kinerja aset pasar uang domestik pada kuartal pertama 2026.

INFORMASI LAIN-LAIN

Tanggal Peluncuran	: 2 September 2020
NAB Saat Peluncuran	: Rp 1,000/unit
Mata Uang	: IDR
Total AUM	: Rp13,114,402,273
Total Unit	: 10,523,870.7328 Units
Manajer Investasi	: Generali Indonesia
Bank Kustodian	: Deutsche Bank
Metode Valuasi	: Harian

DISCLAIMER :

DPLK GENERALI MONEY MARKET BRAVO ADALAH PILIHAN DANA INVESTASI PADA PRODUK UNIT-LINKED YANG DITAWARKAN OLEH PT ASURANSI JIWA GENERALI INDONESIA. LAPORAN INI DIBUAT OLEH PT ASURANSI JIWA GENERALI INDONESIA UNTUK KEPERLUAN PEMBERIAN INFORMASI SAJA. LAPORAN INI BUKAN MERUPAKAN PENAWARAN UNTUK PENJUALAN ATAU PEMBELIAN. SEMUA HAL YANG RELEVAN TELAH DIPERTIMBANGKAN UNTUK MEMASTIKAN INFORMASI INI BENAR, TETAPI TIDAK ADA JAMINAN BAHWA INFORMASI TERSEBUT AKURAT DAN LENGKAP DAN TIDAK ADA KEWAJIBAN YANG TIMBUL TERHADAP KERUGIAN YANG TERJADI DALAM MENGANDALKAN LAPORAN INI. KINERJA DI MASA LALU BUKAN MERUPAKAN PEDOMAN UNTUK KINERJA DI MASA MENDATANG, HARGA UNIT DAPAT TURUN DAN NAIK DAN TIDAK DAPAT DIJAMIN. ANDA DISARANKAN MEMINTA PENDAPAT DARI KONSULTAN KEUANGAN ANDA SEBELUM MEMUTUSKAN UNTUK MELAKUKAN INVESTASI.